

## Das Matriachat der Minangkabau

Eine Powerpoint Repräsentation  
von Yelfia Susanti am Goethe-Institut Schwäbisch Hall.

- West Sumatera ist eine Provinz in Indonesien
- Die Lage : 42.298 Km, 12 Landkreise und 7 Städte
- Die Hauptstadt ist Padang
- Einwohner c.a 8 Millionen, 2 Millionen davon leben in anderen Teilen Indonesiens und auch in der anderen Welt (Rantau)



### Landkreise in West-Sumatra:

- Landkreis Agam
- Landkreis Dharmasraya
- Landkreis Kepulauan Mentawai
- Landkreis Lima Puluh Kota
- Landkreis Padang Pariaman
- Landkreis Pasaman
- Landkreis Pasaman Barat
- Landkreis Pesisir Selatan
- Landkreis Sijunjung
- Landkreis Solok
- Landkreis Solok Selatan
- Landkreis Tanah Datar

### Städte in West-Sumatra:

- Stadt Bukittinggi
- Stadt Padang
- Hauptstadt der Provinz West-Sumatra
- Stadt Padang Panjang
- Stadt Pariaman
- Stadt Payakumbuh
- Stadt Sawahlunto
- Stadt Solok





## Das Matriachale Erbsystem

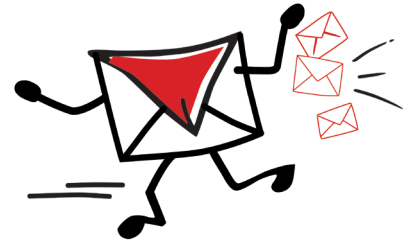
Die Minangkabau sind ein ethnischer Clan aus West-Sumatra in Indonesien und bekannt für ihr einzigartiges matriachales Erbsystem, das als eines der größten Matriachale weltweit gilt. In dieser Gesellschaft spielt die Weitergabe von Besitz und Land eine zentrale Rolle, die hauptsächlich über die weibliche Linie erfolgt, d.h. die Grossmutter gibt es weiter zur Mutter, dann diese weiter zur Tochter und Enkeltochter.

Im Matriarchat der Minangkabau in West-Sumatra wird das Leben reich – durch Verbindungen zwischen Clans, gute Nachbarschaft und Freundschaften.

## Rolle der Frauen in Minangkabau

1. Frauen erben Land und Häuser, die sie nicht nur für sich selbst, sondern für die gesamte Familie verwalten. Diese Ressourcen werden genutzt, um die Familie zu ernähren, zu unterstützen und wirtschaftlich abzusichern.
2. Frauen sorgen dafür, dass das geerbte Land nachhaltig genutzt und für zukünftige Generationen erhalten bleibt.
3. Frauen sind oft die zentralen Figuren im Haushalt und spielen eine Schlüsselrolle bei der Erziehung und Betreuung der Kinder.
4. Sie spielen eine wichtige Rolle in der Pflege sozialer Netzwerke innerhalb der Gemeinschaft und sorgen für gegenseitige Unterstützung und Zusammenarbeit.
5. Neben der Verwaltung von Land und Eigentum tragen Frauen auch zum Familieneinkommen bei, sei es durch landwirtschaftliche Arbeit, Handwerk oder Handel.
6. Sie managen die Finanzen der Familie und stellen sicher, dass Ressourcen effizient und zum Wohl aller Familienmitglieder genutzt werden.





### Rolle der Männer in Minangkabau

1. Die Männer tragen zum Familien-einkommen bei und unterstützen den Haushalt der Frau.
2. Sie sind Vorbilder für die Kinder und vermitteln moralische Werte.
3. Sie helfen ihren Schwestern und deren Kinder im Mutterclan.
4. Sie leiten Gebete und religiöse Zeremonien.
5. Sie übernehmen politische Rollen und wirken als Berater und Schlichter.



### Marantau (in anderen Orte leben)

1. Die Erwachsenen und Jugendlichen verlassen den Mutterclan zuhause, um Geld zu verdienen und ihren Clan zu unterstützen.
2. Sie suchen nach Bildung und neuen Fähigkeiten, die sie später in ihre Heimat mitbringen können.
3. Viele kehren nach einiger Zeit zurück, um ihre Erfahrungen und ihren Wohlstand mit der Gemeinschaft zu teilen.

### Vorteile des Matriarchalen System

- Stabilität und Kontinuität
- Stärkung der Frauen
- Familiäre Solidarität

### Herausforderungen des Matriarchalen System

- Moderne Einflüsse
- Rechtliche Konflikte

